



NATURHUMANITÉ

ACTUALITÉS

Du 17 au 24 mai 2026



SOLIDARITÉ

S'informer, savoir, soutenir !

À l'occasion de la Journée internationale contre l'homophobie, la transphobie et la biphobie, nous vous invitons à découvrir ou à redécouvrir un certain nombre de documentaires sur le sujet dont plusieurs disponibles sur Imago.TV et sur ARTE.

Dimanche 17 mai toute la journée.

SOCIÉTÉ

S'informer, savoir, découvrir !

À l'occasion de la Journée mondiale des télécommunications, nous vous invitons à vous amuser et à découvrir ou à redécouvrir un certain nombre de documentaires sur le sujet dont plusieurs disponibles sur Imago.TV et sur ARTE.

Dimanche 17 mai toute la journée.



SANTÉ

S'informer, savoir, prendre soin de soi !

À l'occasion de la Journée mondiale contre l'hypertension, nous vous invitons à vous amuser et à découvrir ou à redécouvrir un certain nombre de documentaires sur le sujet dont plusieurs disponibles sur Imago.TV et sur ARTE.

Dimanche 17 mai toute la journée.



CULTURE

S'informer, savoir, apprendre !

À l'occasion de la Journée internationale des musées, nous vous invitons à découvrir ou à redécouvrir un certain nombre de documentaires sur le sujet dont plusieurs disponibles sur Imago.TV et sur ARTE.

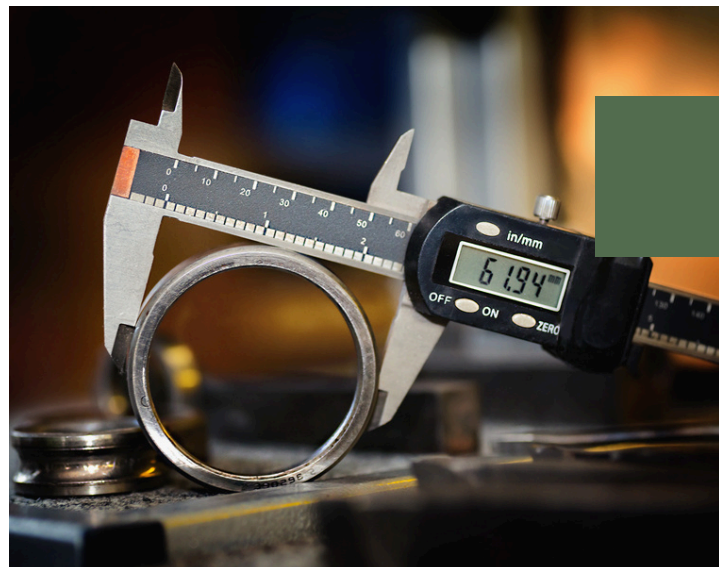
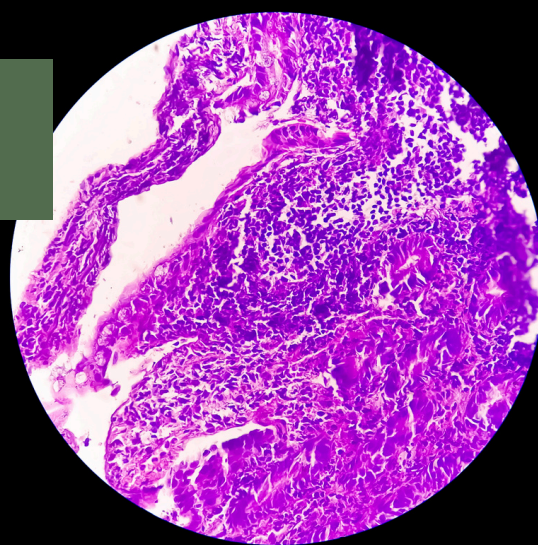
Lundi 18 mai toute la journée

SANTÉ

S'informer, savoir, se soigner !

À l'occasion de la Journée mondiale des maladies inflammatoires chroniques de l'intestin (MICI), nous vous invitons à découvrir ou à redécouvrir un certain nombre de documentaires sur le sujet dont plusieurs disponibles sur Imago.TV et sur ARTE.

Mardi 19 mai toute la journée.



SCIENCE

S'informer, savoir, comprendre !

À l'occasion de la Journée mondiale de la métrologie, nous vous invitons à découvrir ou à redécouvrir un certain nombre de documentaires sur le sujet dont plusieurs disponibles sur Imago.TV et sur ARTE.

Mercredi 20 mai toute la journée.



BIODIVERSITÉ

S'informer, savoir, préserver !

À l'occasion de la Journée mondiale des abeilles, nous vous invitons à découvrir ou à redécouvrir un certain nombre de documentaires sur le sujet dont plusieurs disponibles sur Imago.TV et sur ARTE.

Mercredi 20 mai toute la journée



BIODIVERSITÉ

S'informer, savoir, connaître !

À l'occasion de la Journée européenne de la mer, nous vous invitons à découvrir ou à redécouvrir un certain nombre de documentaires sur le sujet dont plusieurs disponibles sur Imago.TV et sur ARTE.

Mercredi 20 mai toute la journée.



BIODIVERSITÉ

S'informer, savoir, protéger !

À l'occasion de la Journée mondiale des poissons migrateurs, nous vous invitons à découvrir ou à redécouvrir un certain nombre de documentaires sur le sujet dont plusieurs disponibles sur Imago.TV et sur ARTE.

Judi 21 mai toute la journée.

ALIMENTATION



S'informer, savoir, goûter !

À l'occasion de la Journée internationale du thé, nous vous invitons à découvrir ou à redécouvrir un certain nombre de documentaires sur le sujet dont plusieurs disponibles sur Imago.TV et sur ARTE.

Jeudi 21 mai toute la journée

SOCIÉTÉ

S'informer, savoir, communiquer !

À l'occasion de la Journée mondiale des communications sociales, nous vous invitons à découvrir ou à redécouvrir un certain nombre de documentaires sur le sujet dont plusieurs disponibles sur Imago.TV et sur ARTE.

Jeudi 21 mai toute la journée.



CULTURE

S'informer, savoir, apprendre !

À l'occasion de la Journée mondiale de la diversité culturelle, nous vous invitons à découvrir ou à redécouvrir un certain nombre de documentaires sur le sujet dont plusieurs disponibles sur Imago.TV et sur ARTE.

Jeudi 21 mai toute la journée





BIODIVERSITÉ

S'informer, savoir, préserver !

À l'occasion de la Journée mondiale de la biodiversité, nous vous invitons à découvrir ou à redécouvrir un certain nombre de documentaires sur le sujet dont plusieurs disponibles sur Imago.TV et sur ARTE.

Vendredi 22 mai toute la journée

BIODIVERSITÉ

S'informer, savoir, protéger !

À l'occasion de la Journée mondiale de la tortue, nous vous invitons à découvrir ou à redécouvrir un certain nombre de documentaires sur le sujet dont plusieurs disponibles sur Imago.TV et sur ARTE.

Samedi 23 mai toute la journée.



SOCIÉTÉ

S'informer, savoir, appliquer !

À l'occasion de la Journée mondiale du bricolage, nous vous invitons à découvrir ou à redécouvrir un certain nombre de documentaires sur le sujet dont plusieurs disponibles sur Imago.TV et sur ARTE.

Dimanche 24 mai toute la journée

RÉCUP'

Du nouveau à la récup' !

A été ajouté à la liste de la Récup', dans les catégories des Objets Inutilisés et des Objets Obsolètes : **les petits objets plastique.**

Nous récupérons à partir de ce 01 mai 2026 les petits objets plastique, tout type de plastique confondu, pour les réutiliser ou pour les réparer afin de leur donner une seconde vie en les réutilisant ou en simples décorations ou en oeuvres d'art créées par une des nombreuses/nombreux bénévoles ou partenaires au profit de l'association. Pour déposer les appareils électriques voir l'adresse indiquée.

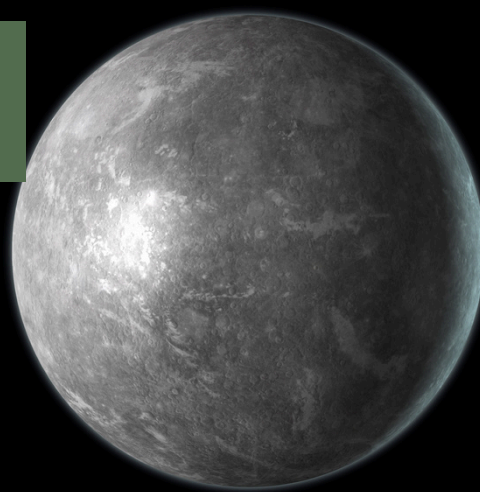
RDV au 59 rue Eugène Jacquet, 59800 Lille

OUI OU NON ? >

Quiz : L'univers

Mercur e a elle déjà eu de l'eau comme sur la planète Terre ?

Réponse : **non** ! La planète Mercure est la première planète du système solaire. Elle est la plus petite planète du Système solaire et la plus proche de notre étoile autour de laquelle elle tourne à toute vitesse. Cette proximité fait régner une température extrême à sa surface... et complique son exploration.



BONNE ADRESSE

Visite d'un lieu unique

Vous êtes invités à venir découvrir la Boulangerie Bar. Comment ça fonctionne ? Comment en profiter ? Quels sont les produits ?

Ouverture tous les jours de 11h00 à minuit et 02h00, de 16h00 à minuit et 01h00 et 02h00. 28 rue des Postes, 59800 Lille.

