



NATURHUMANITÉ

# ACTUALITÉS

Du 12 au 18 avril 2026



## SOLIDARITÉ

### **S'informer, savoir, soutenir !**

À l'occasion de la Journée internationale des enfants des rues, nous vous invitons à découvrir ou à redécouvrir un certain nombre de documentaires sur le sujet dont plusieurs disponibles sur Imago.TV et sur ARTE.

**Dimanche 12 avril toute la journée.**

## ALIMENTATION

### **S'informer, savoir, s'alimenter !**

À l'occasion de la Journée mondiale de la gastronomie, nous vous invitons à vous amuser et à découvrir ou à redécouvrir un certain nombre de documentaires sur le sujet dont plusieurs disponibles sur Imago.TV et sur ARTE.

**Lundi 13 avril toute la journée.**



## CULTURE

### **S'informer, savoir, apprendre !**

À l'occasion de la Journée mondiale du scrabble, nous vous invitons à vous amuser et à découvrir ou à redécouvrir un certain nombre de documentaires sur le sujet dont plusieurs disponibles sur Imago.TV et sur ARTE.

**Lundi 13 avril toute la journée.**



# SANTÉ

**S'informer, savoir, prendre soin de soi !**  
À l'occasion de la Journée mondiale de la maladie de Chagas, nous vous invitons à découvrir ou à redécouvrir un certain nombre de documentaires sur le sujet dont plusieurs disponibles sur Imago.TV et sur ARTE.

**Mardi 14 avril toute la journée**

# CULTURE

**S'informer, savoir, découvrir !**  
À l'occasion de la Journée mondiale de l'art, nous vous invitons à découvrir ou à redécouvrir un certain nombre de documentaires sur le sujet dont plusieurs disponibles sur Imago.TV et sur ARTE.

**Mercredi 15 avril toute la journée.**



# CULTURE

**S'informer, savoir, découvrir !**  
À l'occasion de la Journée mondiale du cirque, nous vous invitons à découvrir ou à redécouvrir un certain nombre de documentaires sur le sujet dont plusieurs disponibles sur Imago.TV et sur ARTE.

**Mercredi 15 avril toute la journée.**





# SANTÉ

## **S'informer, savoir, apprendre !**

À l'occasion de la Journée mondiale de la voix, nous vous invitons à découvrir ou à redécouvrir un certain nombre de documentaires sur le sujet dont plusieurs disponibles sur Imago.TV et sur ARTE.

**Jeudi 16 avril toute la journée**

# SOLIDARITÉ

## **S'informer, savoir, soutenir !**

À l'occasion de la Journée mondiale de la lutte contre l'esclavage des enfants, nous vous invitons à découvrir ou à redécouvrir un certain nombre de documentaires sur le sujet dont plusieurs disponibles sur Imago.TV et sur ARTE.

**Jeudi 16 avril toute la journée.**



# SANTÉ

## **S'informer, savoir, se soigner !**

À l'occasion de la Journée internationale de l'herboristerie, nous vous invitons à découvrir ou à redécouvrir un certain nombre de documentaires sur le sujet dont plusieurs disponibles sur Imago.TV et sur ARTE.

**Vendredi 17 avril toute la journée.**



# SOLIDARITÉ

## **S'informer, savoir, s'entraider !**

À l'occasion de la Journée mondiale des luttes paysannes, nous vous invitons à découvrir ou à redécouvrir un certain nombre de documentaires sur le sujet dont plusieurs disponibles sur Imago.TV et sur ARTE.

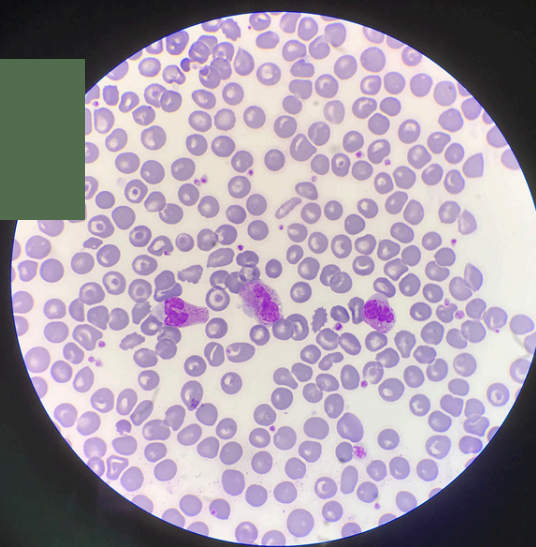
**Vendredi 17 avril toute la journée**

# SANTÉ

## **S'informer, savoir, se soigner !**

À l'occasion de la Journée mondiale de l'hémophilie, nous vous invitons à découvrir ou à redécouvrir un certain nombre de documentaires sur le sujet dont plusieurs disponibles sur Imago.TV et sur ARTE.

**Vendredi 17 avril toute la journée.**



# MÉMOIRE

## **S'informer, savoir, se souvenir!**

À l'occasion de la Journée internationale des sites et des monuments, nous vous invitons à découvrir ou à redécouvrir un certain nombre de documentaires sur le sujet dont plusieurs disponibles sur Imago.TV et sur ARTE.

**Samedi 18 avril toute la journée.**

# RÉCUP'

## Du nouveau à la récup' !

A été ajouté à la liste de la Récup', dans les catégories des Objets Obsolètes : **les appareils électriques usagés (outils, jouets, instruments, dispositifs médicaux...)**.

Nous récupérons à partir de ce 01 avril 2026 les appareils électriques, pour les réutiliser ou pour les réparer afin de leur donner une seconde vie en les réutilisant ou en simples décorations ou en oeuvres d'art créées par une des nombreuses/nombreux bénévoles ou partenaires au profit de l'association. Pour déposer les appareils électriques voir l'adresse indiquée.

**RDV au 59 rue Eugène Jacquet, 59800 Lille**

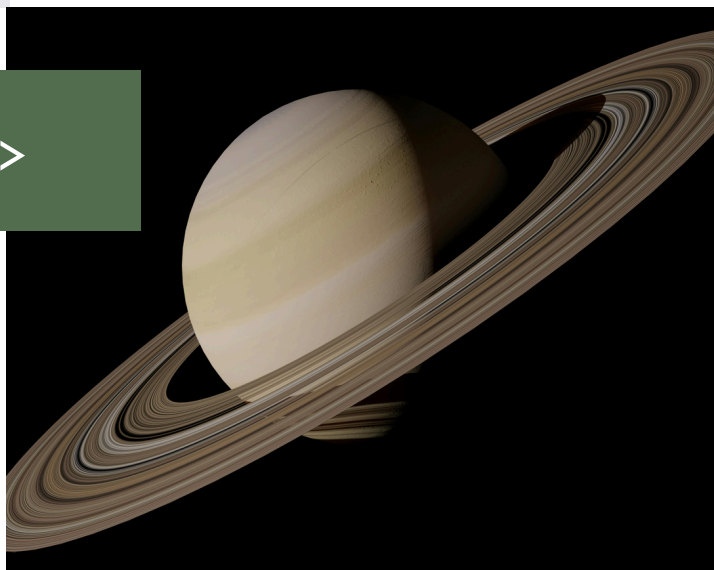


## OUI OU NON ? >

### Quiz : L'univers

Jupiter est la plus grande planète du système ?

Réponse : **non** ! Saturne est la 6<sup>e</sup> planète en partant du Soleil, située à 1,4 milliard de km de notre étoile. Elle est aussi la 2<sup>e</sup> plus grosse planète du Système solaire, après Jupiter. Sa taille et sa composition lui valent le nom de géante gazeuse". Géante, parce qu'on pourrait faire rentrer 770 planètes Terres dans son volume.



## BONNE ADRESSE

### Visite d'un lieu unique

Vous êtes invités à venir découvrir la l'Atelier Populaire d'urbanisme à Lille-Fives. Comment ça fonctionne ? Comment en profiter ? Quels sont les produits de la cantine hebdomadaire ?

**Ouverture chaque Lundi matin et à midi, et chaque premier jeudi du mois de 18h00 à 20h00 pour la présentation. 57 rue de Flers, 59800 Lille.**



**IER POPULAIRE D'URBANISME DE**